



sumasa



Rehabilitación
Existing buildings

REHABILITACIÓN EXISTING BUILDINGS

EDIFICIOS EXISTENTES SIN ASCENSOR

La instalación de un ascensor incrementa el valor de su vivienda, hace que esta sea más accesible para personas mayores o con movilidad reducida. **MEJORA EN SU CALIDAD DE VIDA.**

En SUMASA, Diseñamos y fabricamos ascensores de acuerdo a las normativas vigentes y nos adaptamos a cualquier espacio.

Nuestro equipo de ingeniería diseña el ascensor consiguiendo la máxima rendibilidad al espacio del que dispone para la instalación del ascensor.

Para ello tenemos 3 productos pensados especialmente con el objetivo de resolver cualquier situación.

ESTRUCTURA MODULAR SUMASA

Ofrecemos una solución completamente personalizada, diseño y fabricación propia.

La estructura modular se integra perfectamente a cualquier ambiente, proyecto o referencias del cliente.

EXISTING BUILDINGS THAT DO NOT HAVE A LIFT

Installing a lift in your building or home enhances the property value while providing easy access for the elderly and disabled. **AN IMPORVEMENT IN YOUR QUALITY OF LIFE.**

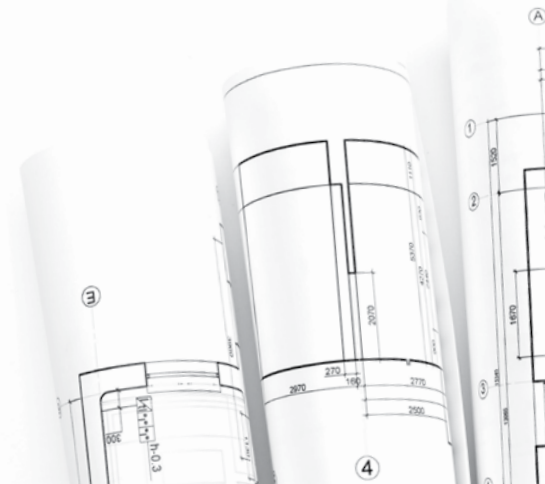
At SUMASA, we design and manufacture lifts in accordance with the latest international design standards and we can adapt our designs to almost any space, maximising use of the available hoistway size.

SUMASA STRUCTURE

We offer a completely customized solution, with our own design and manufacturing.

The modular structure integrates perfectly to any environment.

The structure design allows us a multitude of options and finishes, while reducing costs and installation time.





El diseño de la estructura nos permite multitud de opciones y acabados, al mismo tiempo que reduce costes y plazos de ejecución de las obras.

ASCENSOR ELÉCTRICO MODELOS ECOMINI MR - ECOMINI MRL
Con la última tecnología, para conseguir resultados extraordinarios en ahorro de energía.

ASCENSOR HIDRÁULICO MODELO HYDRAMINI
Un sistema muy versátil y contrastado a lo largo de los años.

SUMASA LIFT CAR INTERIOR AND FINISHES

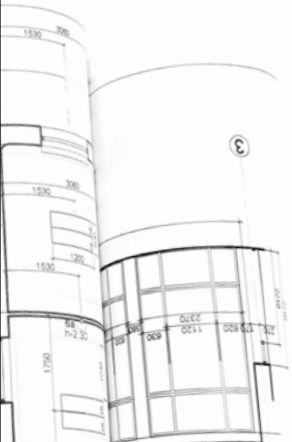
In addition to our catalogue materials, fixtures and fittings, Sumasa alternatively offer completely customised solutions with a multitude of options and finishes, integrating to the interior design of your property.

ELECTRIC LIFT MODEL ECOMINI MR - ECOMINI MRL

With the latest technology, to achieve extraordinary results in energy saving.

HYDRAULIC LIFT, MODEL HYDRAMINI

Our solution for installation in buildings with low and medium traffic.



ECOMINI MR

Nuestra solución para la instalación en edificios residenciales existentes con tráfico medio o alto.

Our solution for installations in residential buildings with medium or high traffic.

ESPECIFICACIONES TÉCNICAS / TECHNICAL SPECIFICATIONS



Velocidades desde 1 m/s hasta 1,6 m/s
Speed from 1 m/s up to 1,6m/s



Tensión de obra: 220 V III, 380 V III
Power: 220 V III, 380 V III





1. Alzado del modelo ECOMINI MR.
Vertical drawing of our ECOMINI MR lift.

2. Motor del modelo ECOMINI MR.
Side view of the motor ECOMINI MR.

DETALLE / DETAIL

- Es necesaria una sala para ubicar la maquinaria y el cuadro de maniobra.
 - Gran tamaño de cabina en espacios reducidos, con la posibilidad de instalarlo con limitaciones de foso o huida.
 - Ecomini MR nos permite múltiples opciones que se adaptan a cualquier necesidad para la sustitución de ascensores ya existentes.
- A machine room is required for the installation of the motor and the controller cabinet.
 - Large car dimensions even within limited shaft sizes, with an option for reduced pit and/or reduced headroom.
 - ECOMINI MR allows for different options in order to adapt to any possible situations of existing shafts.

MODELO MODEL	CAPACIDAD CAPACITY	CARGA LOAD	KW KW	AH AH	PH PH	AC AC	PC PC	FOSO PIT	HUIDA HEADROOM
ECOMINI MR-1	1	100	4	1000	800	600	600	-	4300
ECOMINI MR-2	2	180	4	1100	900	700	700	-	3400
ECOMINI MR-3	3	225	4	1200	1000	800	800	1200	3400
ECOMINI MR-4	4	300	4	1450	1250	900	1000	1200	3400
ECOMINI MR-6	6	450	4	1550	1500	1000	1250	1200	3400
ECOMINI MR-8	8	600	5,5	1700	1650	1100	1400	1200	3400

Medidas estándar mostradas en la tabla. Para otras medidas, a consultar.

Standard measures shown. Minimum measures proposed available upon request from customer (and study of the project).

ECOMINI MRL

Nuestra solución para la instalación en edificio residencial existente de un tráfico medio o alto. Con tecnología GEARLESS que nos permite ser eficientes y respetuosos con el medio ambiente.

Our solution for installations in residential buildings with medium or high traffic. Incorporating eco-friendly Gearless technology to ensure maximum efficiency.

ESPECIFICACIONES TÉCNICAS / TECHNICAL SPECIFICATIONS



Certificado nivel A, en la clasificación energética VDI
Level A certified, as per VDI eco certification



Velocidades desde 0,6 m/s hasta 1,6 m/s
Speed from 0.6 m/s up to 1,6m/s



Tensión de obra: 220 V II, 220 V III, 380 V III
Power: 220 V II, 220 V III, 380 V III





1. Alzado del modelo ECOMINI MRL.
Vertical drawing of our ECOMINI MRL lift.

2. Motor del modelo ECOMINI MRL.
Side view of the motor ECOMINI MRL.

DETALLE / DETAIL

- **ECOMINI MRL** nos permite optimizar el hueco, obteniendo un alto rendimiento del mismo para conseguir un gran tamaño de cabina en espacios reducidos, con la posibilidad de instalarlo con limitaciones de foso o huida.
- **Standby Sistem:** Esta opción nos permite el ahorro energetico cuando el ascensor esta en reposo despues de hacer un trayecto.
- **Tension de Obra Monofásica:** Ideal para edificios situados en zonas donde es dificil la renovacion de la red eléctrica.
- **Rescate Automático:** En ausencia de suministro de la corriente principal del edificio, se realiza un rescate automatico a traves de una SAI que controla el freno del motor.

- **ECOMINI MRL** allows for the maximum optimization of the lift shaft space available, ensuring the greatest car dimensions in compact spaces, with an option for reduced pit and/or reduced headroom.
- **Stand-by system;** This option minimizes the energetic consumption when the lift is not being used.
- **Single-phase power;** Ideal solution for buildings where 3-phase power is not available.
- **Automatic rescue;** In case of main power failure, the controller incorporates an UPS that will automatically move the lift to closest floor and release passengers.

MODELO MODEL	CAPACIDAD CAPACITY	CARGA LOAD	KW KW	AH AH	PH PH	AC AC	PC PC	FOSO PIT	HUIDA HUIDA	FOSO RED. RED. PIT	HUIDA RED. RED. HEADROOM
ECOMINI MRL-1	1	100	1,1	1000	800	600	600	-	4300	220	2900
ECOMINI MRL-2	2	180	1,9	1100	900	700	700	-	3400	220	2900
ECOMINI MRL-3	3	225	2,1	1200	1000	800	800	1200	3400	220	2900
ECOMINI MRL-4	4	300	3,4	1450	1250	900	1000	1200	3400	220	2900
ECOMINI MRL-6	6	450	4,2	1550	1500	1000	1250	1200	3400	220	2900
ECOMINI MRL-8	8	600	5,2	1700	1650	1100	1400	1200	3400	220	2900

Medidas estándar mostradas en la tabla. Para otras medidas, a consultar.
Standard measures shown. Minimum measures proposed available upon request from costumer (and study of the project).

HYDRAMINI

Es nuestra solución para la instalación
en edificios existentes con poco tráfico.

Our solution for installation in buildings
with low and medium traffic.

ESPECIFICACIONES TÉCNICAS / TECHNICAL SPECIFICATIONS



Velocidades desde 0,25 m/s hasta 0,63 m/s
Speed from 0,25 m/s up to 0.63 m/s



Tensión de obra: 220 V II, 220 V III, 380 V III
Power: 220 V II, 220 V III, 380 V III





1. Alzado del modelo HYDRAMINI.

Vertical drawing of our HYDRAMINI lift.

2. Motor del modelo HYDRAMINI.

Side view of the motor HYDRAMINI.

DETALLE / DETAIL

- Alto rendimiento de hueco, podremos obtener un gran tamaño de cabina en espacios reducidos.
- Ideal para edificios donde tengamos limitaciones en el foso o la última planta, también es combinable las dos opciones.
- Como opción se puede solicitar un armario prefabricado donde ubicar la maquinaria y el armario de maniobra.
- Maximum shaft efficiency, resulting in large car dimensions even in compact shafts.
- Ideal solution for buildings with limitations in regards to the pit dimensions, the headroom dimensions or with both at the same time.
- Optional cabinet for the installation of the hydraulics and the controller, avoiding the need of any dedicated machine room.

MODELO MODEL	CAPACIDAD CAPACITY	CARGA LOAD	KW KW	AH AH	PH PH	AC AC	PC PC	FOSO PIT	HUIDA HUIDA	FOSO RED. FOSO	HUIDA RED. HEADROOM
HYDRAMINI-1	1	100	4,8	1000	800	600	600	-	4300	200	2400
HYDRAMINI-2	2	180	5,9	1100	900	700	700	-	3400	200	2400
HYDRAMINI-3	3	225	5,9	1200	1000	800	800	1200	3400	200	2400
HYDRAMINI-4	4	300	7,7	1300	1250	900	1000	1200	3600	200	2400
HYDRAMINI-6	6	450	9,6	1400	1500	1000	1250	1200	3600	200	2400
HYDRAMINI-8	8	600	11	1550	1650	1100	1400	1200	3600	200	2400

Medidas estándar mostradas en la tabla. Para otras medidas, a consultar.

Standard measures shown. Minimum measures proposed available upon request from customer (and study of the project).

CABINAS / CAR

PRIMAVERA / SPRING



CARACTERÍSTICAS GENERALES / GENERAL FEATURES

Laterales: Paños enteros de melamina.

Techo: Chapa de acero inox con iluminación por halógenos led.

Suelo: Suelo de goma antideslizante.

Perfilería: Acero inox.

Walls: Melamine panels.

Ceiling: Stainless steel with led illumination.

Floor: Anti-slip rubber flooring.

Corners: Stainless steel.

ARENA / SAND



CARACTERÍSTICAS GENERALES / GENERAL FEATURES

Laterales: Paños enteros de melamina.

Techo: Chapa acero inox, con iluminación por fluorescentes led.

Suelo: Suelo de goma antideslizante.

Perfilería: Acero inox.

Walls: Melamine panels.

Ceiling: Stainless steel false ceiling with led fluorescent illumination.

Floor: Anti-slip rubber flooring.

Corners: Stainless steel.

ESTRELLA / STAR



CARACTERÍSTICAS GENERALES / GENERAL FEATURES

Laterales: Paños enteros de estratificado.

Techo: Chapa de acero inox con iluminación por halógenos led.

Suelo: Suelo de goma antideslizante / opcional: suelo silestone - granito.

Perfilería: Acero inox.

Walls: Laminate panels.

Ceiling: Stainless steel with led illumination.

Floor: Anti-slip rubber flooring / option: silestone - granite.

Corners: Stainless steel.

AIRE / AIR



CARACTERÍSTICAS GENERALES / GENERAL FEATURES

Laterales: Paños de acero inox.
Techo: Chapa de acero inox con iluminación por halógenos led.

Suelo: Suelo de goma antideslizante.

Perfilería: Acero inox.

Walls: Stainless steel panels.

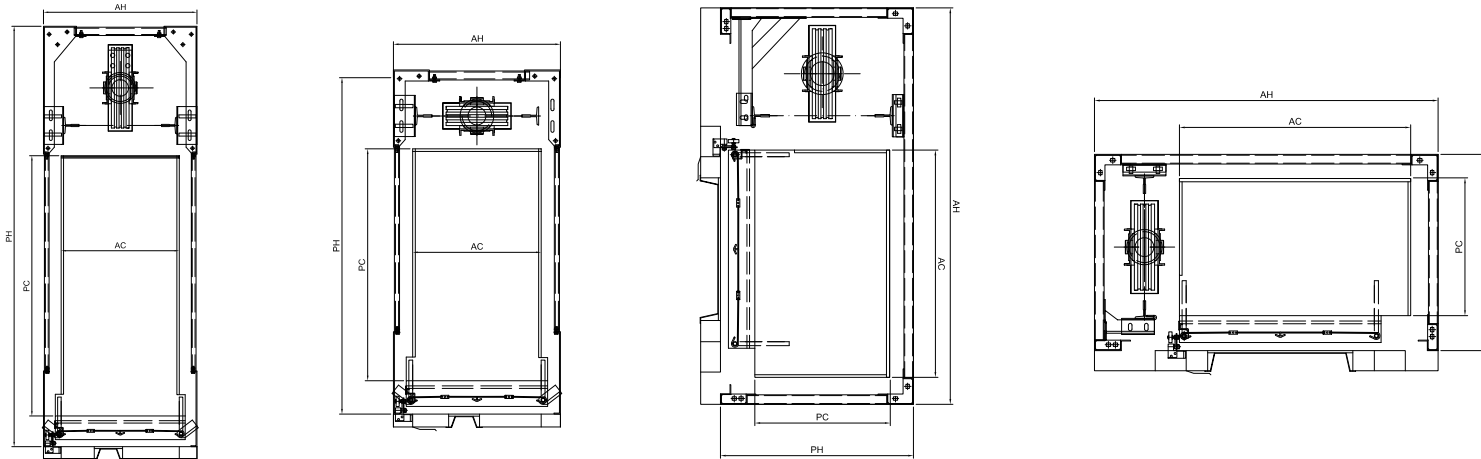
Ceiling: Stainless steel with led illumination.

Floor: Anti-slip rubber flooring.

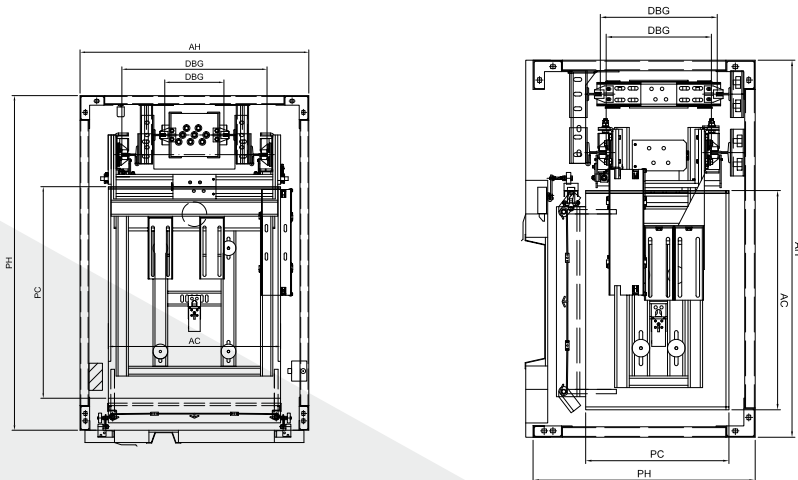
Corners: Stainless steel.

PLANOS PLANTA / PLAN VIEW DRAWINGS

HYDRAMINI



ECOMINI MR & MRL



ACABADOS / FINISHES

PLAFONES LATERALES DE ACERO INOXIDABLE / STAINLESS STEEL WALLS



Inox cepillado
Brushed



Inox espejo
Mirror



Inox lino
Linen



Piel de cerdo
Patterned



Bronce cepillado
Brushed bronze



Inox oro cepillado
Brushed gold
stainless steel

PLAFONES LATERALES SKINPLATE / SKINPLATE WALLS



Azul
Blue



Blanco
White



Naranja
Orange

PLAFONES LATERALES DE MELAMINA / MELAMINE WALLS



Espiga crema
Cream spike



Harry
Harry



Camaleón
Khamaleon



Maple
Maple



Cerezo
Cherry



Mongoy
Mongoy

PLAFONES LATERALES CRISTAL PINTADO / GLASS PAINTED WALLS



Azul claro
Clear blue



Blanco
White



Negro
Black

PLAFONES LATERALES DE ESTRATIFICADO / LAMINATE WALLS



White
Folkstone



Vogue Wood



Concrete
Formwood



Cerezo
Cherry



Ivory Oak
Cross



Ebony Oak
Cross

PLAFONES LATERALES DE CRISTAL / GLASS WALLS



Cristal transparente
Clear glass



Cristal mate
Frosted glass



Cristal bronce
Bronze glass

ACABADOS / FINISHES

BOTONERAS / COP



Botonera columna
inox
Stainless steel full
height COP



Botonera columna
inox oro
Gold stainless steel
full height COP



Botonera placa
Stainless steel
rectangular COP



Botonera columna
superficial
Surface COP

PASAMANOS / HANDRAILS



Pasamanos curvo
Curved handrail



Pasamanos recto
Straight handrail



Pasamanos triple
Triple handrail

BOTONERAS RELLANO / LOP



Botonera rellano
+ display LCD vertical
Flush LOP + LCD display



Botonera rellano
+ display LCD vertical oro
Gold flush LOP
+ LCD display



Botonera rellano
simple
Flush LOP



Botonera rellano
superficial
Surface LOP



Botonera rellano
superficial + display LCD
Surface LOP
+ LCD display



Botonera rellano
superficial
+ display TFT
Surface LOP
+ TFT display



Botonera rellano
venice negro
Black venice
flush LOP



Botonera rellano
venice blanco
White venice
flush LOP

ACABADOS / FINISHES

DISPLAYS CABINA / CAR DISPLAYS



Display cabina
TFT 4.3"
TFT car display 4.3"



Display cabina
TFT 7"
TFT car display 7"



Display cabina
LCD azul horizontal
Horizontal blue
LCD car display



Display cabina
LCD negro horizontal
Horizontal black
LCD car display

DISPLAY RELLANO / LANDING DISPLAY



Display rellano
LCD azul
Blue LCD
landing display



Display rellano
LCD negro
Black LCD
landing display



Display rellano
LCD azul horizontal
Horizontal blue LCD
landing display



Display rellano
TFT 2.8"
TFT landing
display 2.8"



Display rellano
TFT 4.3"
TFT landing
display 4.3"



Flechas dirección
Direction arrows

PULSADORES / PUSHBUTTONS



Pulsador Azul
Blue pushbutton



Pulsador Rojo
Red pushbutton



Achille Azul
Blue Achille



Achille rojo
Red Achille



Dualight blanco- azul
Blue-white dualight



Dualight rojo-azul
Red-blue dualight



Pulsador azul
cuadrado
Square blue
pushbutton



Pulsador rojo
cuadrado
Square red
pushbutton



Pulsador antivandálico
Vandal proof
pushbutton



Pulsador bicolor
verde, rojo
Bicolor pushbutton
green - red



Carátula negra
Black pushbutton



Llavín
Key switch



sumasa

**FÁBRICA Y OFICINAS CENTRALES
FACTORY & HEADQUARTERS**

Vapor 68-76
08212 Sant Llorenç Savall
Barcelona (SPAIN)
Tel. +34 937 140 382
sumasa@e-sumasa.com
e-sumasa.com

**DELEGACIÓN BARCELONA
BARCELONA WAREHOUSE**

Selva de Mar 78
08019 Barcelona
Tel. 937 140 382
EXT: 1 Recambios Barcelona
recambios.barcelona@e-sumasa.com

**DELEGACIÓN MADRID
MADRID WAREHOUSE**

Resina 41, Nave 15
28021 Madrid
Tel. 937 140 382
EXT: 2 Recambios Madrid
recambios.madrid@e-sumasa.com